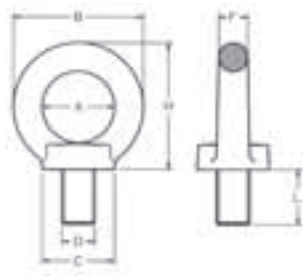


801

GOLFARO ORIENTABILE CON VITE 8.8 ADJUSTABLE EYE BOLT WITH SCREW 8.8 ANNEAU DE LEVAGE ORIENTABLE AVEC VIS 8.8 RINGSCHRAUBEN VARIABEL 8.8

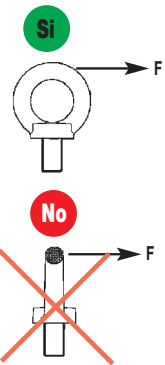


Codice Code Code Code	Misura Size Mesure Abmessung	A	B	C	F	H	Peso Weight Poids Gewicht
	DxL mm	mm	mm	mm	mm	mm	Kg
C80106	M6x15	25	45	25	10	45	0,090
C80108	M8x15	25	45	25	10	45	0,090
C80110	M10x16	25	45	25	10	45	0,110
C80112	M12x22	35	63	35	14	62	0,270
C80114	M14x20	35	63	35	14	62	0,290
C80116	M16x29	35	63	35	14	62	0,310
C80120	M20x32	50	90	50	20	90	0,860
C80124	M24x40	50	90	50	20	90	0,900
C80130	M30x45	60	108	65	24	109	1,700

Coefficiente di sicurezza: 4
Safety ratio: 4
Coefficient de sécurité: 4
Sicherheitsfaktor: 4

Avvitare con chiave
To be screwed with appropriate spanner
A visser avec clef
Mit Schraubenschlüssel aufschrauben

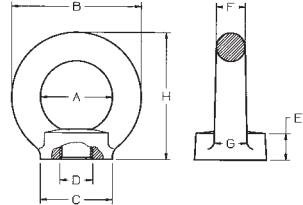
Working Load Limit W.L.L.(t)



Codice Code Code Code	Misura Size Mesure Abmessung	1 braccio Single leg 1 brin 1 Strang	2 bracci 2 legs 2 brins 2 Stränge	1 braccio Single leg 1 brin 1 Strang	2 bracci 2 legs 2 brins 2 Stränge	2 bracci 2 legs 2 brins 2 Stränge	3/4 bracci 3/4 legs 3/4 brins 3/4 Stränge		
		0°	0°	90°	90°	0-45°	45-60°	0-45°	45-60°
C80106	M6x15	0,4	0,8	0,1	0,2	0,14	0,1	0,2	0,14
C80108	M8x15	0,8	1,6	0,2	0,4	0,28	0,2	0,4	0,28
C80110	M10x16	1	2	0,25	0,5	0,35	0,25	0,5	0,35
C80112	M12x22	1,6	3,2	0,4	0,8	0,56	0,4	0,8	0,56
C80114	M14x20	3	6	0,75	1,5	1	0,75	1,5	1
C80116	M16x29	4	8	1	2	1,4	1	2	1,4
C80120	M20x32	6	12	1,5	3	2,1	1,5	3	2,1
C80124	M24x40	8	16	2	4	2,8	2	4	2,8
C80130	M30x45	12	24	3	6	4,2	3	6	4,2

802

GOLFARO FEMMINA 8.8 EYE NUT 8.8 ANNEAU DE LEVAGE FEMELLE 8.8 RINGMUTTER 8.8

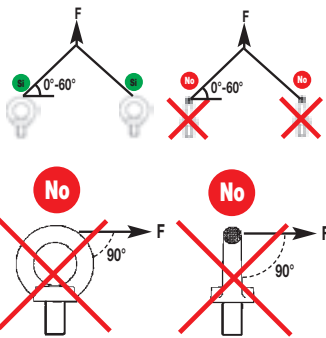


Codice Code Code Code	Misura Size Mesure Abmessung	A	B	C	E	F	H	Peso Weight Poids Gewicht
	DxL mm	mm	mm	mm	mm	mm	mm	Kg
C80206	M6	25	45	25	10	10	45	0,100
C80208	M8	25	45	25	10	10	45	0,100
C80210	M10	25	45	25	10	10	45	0,100
C80212	M12	35	63	35	14	14	62	0,260
C80214	M14	35	63	35	14	14	62	0,260
C80216	M16	35	63	35	14	14	62	0,260
C80218	M18	50	90	50	20	20	90	0,750
C80220	M20	50	90	50	20	20	90	0,750
C80224	M24	50	90	50	20	20	90	0,750
C80227	M27	60	108	65	24	24	109	1,400
C80230	M30	60	108	65	24	24	109	1,400

Coefficiente di sicurezza: 4
Safety ratio: 4
Coefficient de sécurité: 4
Sicherheitsfaktor: 4

Avvitare a mano
To be screwed by hand
A visser a main
Von Hand aufschrauben

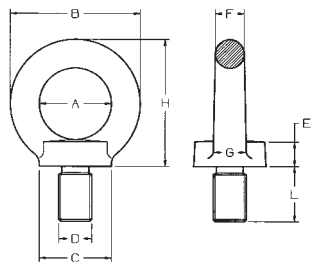
Working Load Limit W.L.L.(t)



Codice Code Code Code	Misura Size Mesure Abmessung	1 braccio Single leg 1 brin 1 Strang	2 bracci 2 legs 2 brins 2 Stränge	2 bracci 2 legs 2 brins 2 Stränge	3/4 bracci 3/4 legs 3/4 brins 3/4 Stränge		
		0°	0°	0-45°	45-60°	0-45°	45-60°
C80206	M6	0,4	0,8	0,14	0,1	0,2	0,14
C80208	M8	0,8	1,6	0,28	0,2	0,4	0,28
C80210	M10	1	2	0,35	0,25	0,5	0,35
C80212	M12	1,6	3,2	0,56	0,4	0,8	0,56
C80214	M14	3	6	1	0,75	1,5	1
C80216	M16	4	8	1,4	1	2	1,4
C80218	M18	5	10	1,8	1,25	2,5	1,8
C80220	M20	6	12	2,1	1,5	3	2,1
C80224	M24	8	16	2,8	2	4	2,8
C80227	M27	10	20	3,5	2,5	5	3,5
C80230	M30	12	24	4,2	3	6	4,2

803

GOLFARO MASCHIO 8.8 EYE BOLT 8.8 ANNEAU DE LEVAGE MALE 8.8 RINGSCHRAUBEN 8.8



Codice Code Code Code	Misura Size Mesure Abmessung	A	B	C	E	F	H	Peso Weight Poids Gewicht
	DxL mm	mm	mm	mm	mm	mm	mm	Kg
C80306	M6x13	25	45	25	10	10	45	0,090
C80308	M8x13	25	45	25	10	10	45	0,090
C80310	M10x17	25	45	25	10	10	45	0,110
C80312	M12x21	35	63	35	14	14	62	0,270
C80314	M14x21	35	63	35	14	14	62	0,290
C80316	M16x27	35	63	35	14	14	62	0,310
C80318	M18x27	50	90	50	20	20	90	0,840
C80320	M20x30	50	90	50	20	20	90	0,860
C80322	M22x36	50	90	50	20	20	90	0,900
C80324	M24x36	50	90	50	20	20	90	0,900
C80327	M27x45	60	108	65	24	24	109	1,660
C80330	M30x45	60	108	65	24	24	109	1,700
C80333	M33x54	70	126	75	26	28	128	2,000
C80336	M36x54	70	126	75	26	28	128	2,150
C80342	M42x63	80	144	85	30	32	147	4,150
C80348	M48x68	90	166	100	35	38	168	6,200
C80356	M56x78	100	184	110	38	42	187	8,800
C80364	M64x90	110	206	120	42	48	208	12,400

Coefficiente di sicurezza: 4
Safety ratio: 4
Coefficient de sécurité: 4
Sicherheitsfaktor: 4

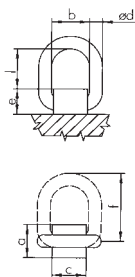
Avvitare a mano
To be screwed by hand
A visser a main
Von Hand aufschrauben

Working Load Limit W.L.L.(t)

Codice Code Code Code	Misura Size Mesure Abmessung	Working Load Limit W.L.L.(t)					
		1 braccio Single leg 1 brin 1 Strang	2 bracci 2 legs 2 brins 2 Stränge	2 bracci 2 legs 2 brins 2 Stränge		3/4 bracci 3/4 legs 3/4 brins 3/4 Stränge	
		0°	0°	0-45°	45-60°	0-45°	45-60°
C80306	M6x13	0,4	0,8	0,14	0,1	0,2	0,14
C80308	M8x13	0,8	1,6	0,28	0,2	0,4	0,28
C80310	M10x17	1	2	0,35	0,25	0,5	0,35
C80312	M12x21	1,6	3,2	0,56	0,4	0,8	0,56
C80314	M14x21	3	6	1	0,75	1,5	1
C80316	M16x27	4	8	1,4	1	2	1,4
C80318	M18x27	5	10	1,8	1,25	2,5	1,8
C80320	M20x30	6	12	2,1	1,5	3	2,1
C80322	M22x36	7	14	2,4	1,75	3,5	2,4
C80324	M24x36	8	16	2,8	2	4	2,8
C80327	M27x45	10	20	3,5	2,5	5	3,5
C80330	M30x45	12	24	4,2	3	6	4,2
C80333	M33x54	14	28	4,8	3,4	6,8	4,8
C80336	M36x54	16	32	5,6	3,9	7,8	5,4
C80342	M42x63	24	48	8,4	5,9	11,8	8,2
C80348	M48x68	32	64	11,2	7,8	15,6	10,9
C80356	M56x78	36	72	12,6	8,8	17,6	12,3
C80364	M64x90	45	90	15,7	11	22	15,4

804

PUNTO DI ANCORAGGIO A SALDARE ATTACHMENT-POINT, WELD-ON TYPE ANNEAU ÉLINGUES À SOUDER ANSCHLAGPUNKT ZUM ANSCHWEIBEN

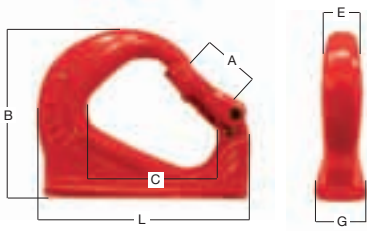


Codice Code Code Code	con molla with spring avec ressort mit Feder	A	B	C	D	E	F	I	Peso Weight Poids Gewicht	W.L.L.
		mm	mm	mm	mm	mm	mm	mm	Kg	t
C80401	80401M	35	39	36	13	28	70	33	0,39	1,12
C80402	80402M	38	39	36	13	28	70	33	0,39	2
C80403	80403M	42	45	43	17	34	86	37	0,70	3,15
C80405	80405M	60	55	50	22	44	107	55	1,50	5,3
C80408	80408M	70	70	65	26	53	127	70	2,60	8
C80415	80415M	90	97	90	34		171	92	5,85	15

Coefficiente di sicurezza: 4
Safety ratio: 4
Coefficient de sécurité: 4
Sicherheitsfaktor: 4

805

GANCIO A SALDARE HOOK WELD-ON TYPE CROCHET À SOUDER HAKEN ZUM ANSCHWEIßEN



Codice Code Code Code	A	B	C	E	G	L	Peso Weight Poids Gewicht	W.L.L.
C805112	mm 25	mm 76	mm 59,5	mm 20	mm 25	mm 97	Kg 0,48	t 1,12
C8052	26,5	92	67	22	34	114	0,85	2
C8053	30,5	106	75	24	36	129	1,12	3
C8055	34,5	136	94	30	45	171	2,50	5
C8058	34,5	140	94	39	51	177	3,20	8
C80510	51	171,5	134,5	39	53	223	5,20	10

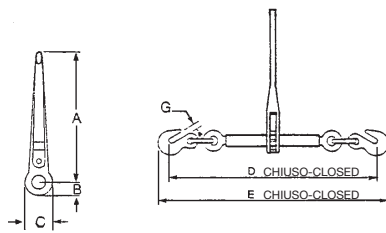
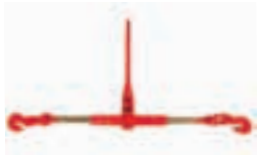


Kit di sicurezza per ganci
Latch kit for hooks
Kit sécurité pour crochets
Sicherheits-Ersatzteile für Ösenlasthaken

Codice Code Code Code	Misura (T) Size Mesure Abmessung	Accessorio d'utilizzo Accessory of use Accessoire d'utilisation Verwendungs-Zubehörteil
CK805112	1,12	C805112
CK8052	2	C8052
CK8053	3	C8053
CK8055	5	C8055
CK8058	8	C8058
CK80510	10	C80510

808

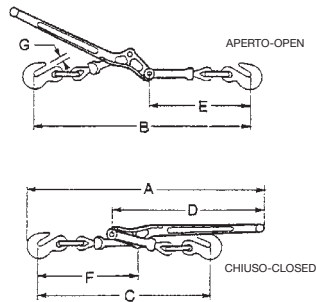
TENDITORE A CRICCHETTO RATCHET LOAD BINDER TENDEUR A CLIQUET RATSCHENLASTSPANNER



Codice Code Code Code	W.L.L.	Catena Chain Chaîne Kette	A	B	C	D	E	G	Peso Weight Poids Gewicht	
C80808	Kg 4,000	Pollici 5/16	mm 8	mm 356	mm 35	mm 70	mm 595	mm 780	mm 12,7	Kg 4,90
C80810	6,300	3/8	10	356	35	70	620	790	14	5,50
C80813	10,000	1/2	13	356	35	70	685	885	16,5	7,40

809

TENDITORE A LEVA LEVER LOAD BINDER TENDEUR A LEVIER ZURRKETTENSANNER



Codice Code Code Code	W.L.L.	Catena Chain Chaîne Kette	A	B	C	D	E	F	G	Peso Weight Poids Gewicht	
C8090810	Kg 2,450	Pollici 5/16-3/8	mm 8-10	mm 613	mm 562	mm 454	mm 406	mm 264	mm 264	mm 12,7	Kg 3,13
C8091013	4,170	3/8-1/2	10-13	730	654	540	475	313	314	16	5,66
C8091316	5,900	1/2-5/8	13-16	794	756	635	533	372	349	18,3	8,93